



WWW.QUASAR.KIT.NET

SITE NÃO OFICIAL DA
QUASAR ENGENHARIA, INDÚSTRIA E COMÉRCIO LTDA

Acervo Multimídia

WWW.QUASAR.KIT.NET/06

Amplificador Puro

QA-2440

1ª Geração - Quark Series

Folheto Ilustrativo - v.1.0 - 14/08/2002
Versão em Português - Nacional

TERMOS DE UTILIZAÇÃO DE MATERIAL DO ACERVO MULTIMÍDIA

Ao baixar, visualizar ou imprimir este ou qualquer material contido no Acervo Multimídia do site WWW.QUASAR.KIT.NET você concorda plenamente com todos os termos abaixo para utilização do mesmo. Caso contrário, apague-o imediatamente. Assim, o seu criador, o WebMaster do site WWW.QUASAR.KIT.NET cede sua utilização do mesmo SOB AS CONDIÇÕES ABAIXO:

1. Este material **NÃO É DE DOMÍNIO PÚBLICO**. Este material encontra-se regido pela Constituição Federal, Artigo 5, Inciso XVII. Assim, é vedada a cópia, transcrição e/ou a disponibilização através de qualquer outro site de internet, meio, local e/ou vinculação de qualquer material do acervo multimídia, integral ou parcialmente, se não no seu próprio local de origem, o site WWW.QUASAR.KIT.NET, sem a expressa concordância e autorização do Webmaster do site. Para contatar o Webmaster, utilize o link disponível abaixo destes termos.
2. É vedada toda e qualquer utilização para fins comerciais os materiais disponibilizados no site WWW.QUASAR.KIT.NET. Estes materiais possuem finalidades meramente culturais, ilustrativas, demonstrativas ou instrutivas/educativas.
3. Impressões deste e dos materiais disponíveis no Acervo Multimídia do Site WWW.QUASAR.KIT.NET são permitidas apenas em impressoras a jato de tinta e laser, com resolução inferior a 600DPI e para utilização conformante aos termos aqui descritos.
4. O Não cumprimento dos termos acima, acarretará em penalidades alcançáveis judicialmente.
5. O Webmaster do site WWW.QUASAR.KIT.NET, criador deste material, não é nem será responsável por danos que o mesmo possa causar em seu sistema, qualquer que seja sua plataforma e/ou em qualquer condição de utilização.
6. O Webmaster do Site WWW.QUASAR.KIT.NET reserva o direito de modificar este ou qualquer materia disponível no Acervo Multimídia para efeitos de aperfeiçoamentos.

Contatos: clique [AQUI](#) ou WWW.QUASAR.KIT.NET/09

QUASAR[®]

QA-2440-POWER-400W



- ACOPLA-SE A QUALQUER AMPLIFICADOR COM PRÉ INCLUSO, RECEIVER, MIXER OU EQUALIZADOR
- CIRCUITOS PROFISSIONAIS "PLUG IN" BANHADOS EM OURO
- CONTROLE DE VOLUME INDEPENDENTE DO PRÉ (RECEIVER, MIXER, PRÉ, ETC.)
- COMPÕE PRÉ E POWER PROFISSIONAL COM A MESA QA-5500 E OUTROS AMPLIFICADORES QUASAR
- DISSIPACÃO EXTERNA PADRONIZADA, EVITANDO O AQUECIMENTO DE PEÇAS INTERNAS (CONDENSADORES ETC.)
- CHAVE SELETORA PARA 2 FONTES DE SINAL

AMPLIFICADOR ESTEREOFÔNICO QA-2440

CARACTERÍSTICAS TÉCNICAS

Totalmente transistorizado:
2 canais de potência

ENTRADAS: 2 entradas selecionadas: 1 e 2
2 conectores RCA para cada entrada, possibilitando a extensão da ligação para o próximo módulo (link).
Impedância: 10 K ohms mínimo, com controle de volume no máximo
Sensibilidade: 0,65 VRMS para saída 20 VRMS
Excitação máxima: 10 VRMS
dB Control: Controle de volume com DIAL calibrado em dB, correspondente ao ganho do amplificador
Seletores: - "ON-OFF" (liga-desliga)
Entrada 1 ou 2
"System" (ligam-se ou desligam-se as saídas)
Modo: estéreo
mono esquerdo
mono direito

SAÍDAS: 1 - Para fones de 8 ohms (no painel frontal)
2 - Para sonofletores: 8 ou 4 ohms: borne vermelho (positivo) e borne preto (negativo), esquerdo "left" e direito "right"

POTÊNCIA DE SAÍDA:
Referência 1% DHT
8 ohms para 1 canal: 90 WATTS RMS (3,35 ARMS, 27 VRMS)
8 ohms para 2 canais: 2 x 78 WATTS RMS (3,15 ARMS, 25 VRMS)
4 ohms para 1 canal: 130 WATTS RMS (5,7 ARMS, 23 VRMS)
4 ohms para 2 canais: 2 x 110 WATTS RMS (5,25 ARMS, 21 VRMS)
Medidas em IHF: Referência 5% DHT
Tensão da fonte: 97 VDC
Resistência da fonte: 0,95 ohms
Potência para 2 canais em 4 ohms: 2 x 200 WATTS (IHF) = 400 WATTS (IHF)

FAIXA DE POTÊNCIA: ± 1 dB de 5 Hz a 50 KHz em 90 WATTS efetivos (RMS) Fig. A

RESPOSTA DE FREQUÊNCIA: ± 1 dB de 5 Hz a 70 KHz em 30 WATTS efetivos (RMS) Fig. B

DISTORÇÃO HARMÔNICA: menor que 0,2%

DISTORÇÃO POR INTERMODULAÇÃO: menor que 0,25%

RELAÇÃO SINAL/RUÍDO: 80 dB

FATOR AMORTECIMENTO: Para 8 ohms = 80

Proteção contra ausência de carga

Proteção eletrônica contra curto circuito nas saídas de potência

SEMICONDUTORES: módulos "plug in" exitador: 18 transistores
16 diodos

saídas: 4 transistores

DISSIPADORES DE CALOR: Laterais em alumínio anodizado em preto, para dissipação externa de calor dos transistores de saídas. Para temperatura ambiente de 25°C, quando em máxima potência musical de saída, as laterais atingirão até 80°C.

ALIMENTAÇÃO: 117/234 VAC
Tolerância de voltagem: 80 (160) a 125 (250) VAC
Consumo máximo: 460 VA
Consumo mínimo e repouso: 15 VA

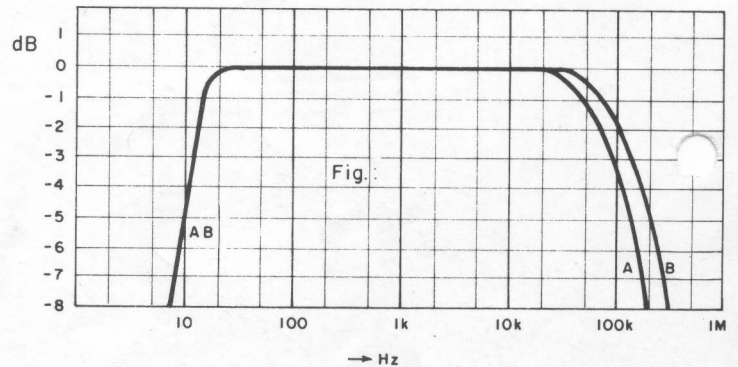
RECURSOS:
Borne de ligação à terra
Saídas auxiliares (tomadas de força universais):
Direta, não chaveada
Chaveada, para alimentação de toca-discos e misturadores até 100 VA

Chave seletora para 117 ou 234 V no painel traseiro
Fusível geral, para proteção total do aparelho, tipo retardado de 4 A
Cordão de força com 1,5 m

DIMENSÕES DO PAINEL: 145 x 242 mm
DIMENSÕES DO CHASSIS: 118 x 210 x 350 mm
PESO: Bruto: 6,50 Kg
Líquido: 5,50 Kg

PAINEL BRANCO OU PRETO
ATENÇÃO:

- 1) Não usar transformador de linha para elevar a tensão da saída. Se for necessário o uso de sonofletores distantes do amplificador, consultar o departamento de engenharia da QUASAR.
- 2) Não usar regulador de voltagem do tipo núcleo saturado, mesmo que seja de onda corrigida.
- 3) Manter livre as perfurações para ventilação, na tampa superior do amplificador. Se for embutido o amplificador, deixar espaço aberto para circulação de ar.
- 4) Observar sempre a impedância de saída de 4 ohms, quando houver combinação de sonofletores.



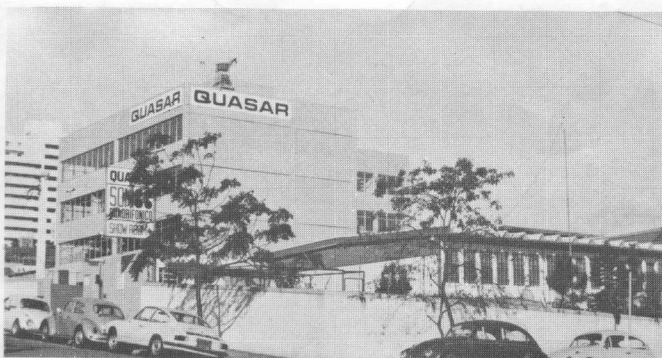
OBSERVAÇÃO

O módulo QA-2440 representa a forma econômica de se ampliar a potência de um sistema de som, com custo bem inferior aos "powers" existentes no mercado, que implicam inclusive em vínculos a prês de custo também proibitivos.

O circuito de alta sensibilidade do QA-2440 permite a sua conexão a saída de gravação de outros prês, "receivers", "mixer" ou equalizadores existentes na praça, com sinal de excitação ao redor de 0,7V, para plena potência, ou então a formação de conjunto de grande potência, com qualquer pré, amplificador com pré, "mixer" ou equalizador QUASAR, uma vez que, na linha QUASAR, as impedâncias de saída destas unidades comportam a conexão de até 40 módulos (o que representa um sistema de 16.000 WATTS).

A QUASAR efetivamente é o mais antigo fabricante de módulos para todas as finalidades representando o QA-2440 uma solução efetiva para qualquer sistema e não a cópia de uma ou outra.

O sistema de dissipação externa, confere a este módulo e a todos amplificadores da QUASAR, uma durabilidade muito maior, tendo em vista a irradiação de todo calor gerado pelos transistores, diretamente ao exterior.



QUASAR Engenharia, Indústria e Comércio Ltda.
Av. Dr. Altino Arantes, 1177 - V. Mariana - CEP 04042 - S.P.
Tels.: 275-9627 - 275-9628 - 276-9094 - 577-2387