



WWW.QUASAR.KIT.NET

SITE NÃO OFICIAL DA
QUASAR ENGENHARIA, INDÚSTRIA E COMÉRCIO LTDA

Acervo Multimídia

WWW.QUASAR.KIT.NET/06

Sonofletor

QC-1002

1ª Geração

Folheto Ilustrativo - v.1.0 - 30/09/2002
Versão em Português - Nacional

TERMOS DE UTILIZAÇÃO DE MATERIAL DO ACERVO MULTIMÍDIA

Ao baixar, visualizar ou imprimir este ou qualquer material contido no Acervo Multimídia do site WWW.QUASAR.KIT.NET você concorda plenamente com todos os termos abaixo para utilização do mesmo. Caso contrário, apague-o imediatamente. Assim, o seu criador, o WebMaster do site WWW.QUASAR.KIT.NET cede sua utilização do mesmo SOB AS CONDIÇÕES ABAIXO:

1. Este material **NÃO É DE DOMÍNIO PÚBLICO**. Este material encontra-se regido pela Constituição Federal, Artigo 5, Inciso XVII. Assim, é vedada a cópia, transcrição e/ou a disponibilização através de qualquer outro site de internet, meio, local e/ou vinculação de qualquer material do acervo multimídia, integral ou parcialmente, se não no seu próprio local de origem, o site WWW.QUASAR.KIT.NET, sem a expressa concordância e autorização do Webmaster do site. Para contatar o Webmaster, utilize o link disponível abaixo destes termos.
2. É vedada toda e qualquer utilização para fins comerciais os materiais disponibilizados no site WWW.QUASAR.KIT.NET. Estes materiais possuem finalidades meramente culturais, ilustrativas, demonstrativas ou instrutivas/educativas.
3. Impressões deste e dos materiais disponíveis no Acervo Multimídia do Site WWW.QUASAR.KIT.NET são permitidas apenas em impressoras a jato de tinta e laser, com resolução inferior a 600DPI e para utilização conformante aos termos aqui descritos.
4. O Não cumprimento dos termos acima, acarretará em penalidades alcançáveis judicialmente.
5. O Webmaster do site WWW.QUASAR.KIT.NET, criador deste material, não é nem será responsável por danos que o mesmo possa causar em seu sistema, qualquer que seja sua plataforma e/ou em qualquer condição de utilização.
6. O Webmaster do Site WWW.QUASAR.KIT.NET reserva o direito de modificar este ou qualquer material disponível no Acervo Multimídia para efeitos de aperfeiçoamentos.

Contatos: clique [AQUI](#) ou WWW.QUASAR.KIT.NET/09

QUASSAR[®] - QOC-1002



230 WATTS de Som Tridimensional

QC - 1002

CARACTERÍSTICAS TÉCNICAS

Sistema modular composto em cada canal de:

- 1 Módulo Bass — para graves
- 2 Módulos High — para médios e agudos

Resposta de frequência:

- Módulo Bass — 40 a 600 Hz
- Módulo High — 600 a 18000 Hz

Potência: 115 WATTS para o conjunto completo (1 Módulo Bass e 2 Módulos High)

Impedância:

- Módulo Bass: 8 ohms
- Módulo High: 8 ohms

Dispersão:

- Módulo Bass: 180°
- Módulo High: 240° (para cada módulo), com o posicionamento em função do efeito desejado, podendo cobrir até 360°

Divisor:

- Módulo Bass: 600 Hz 6 dB por oitava
- Módulo High: 600 a 5000 e 5000 a 18000 Hz 6 dB por oitava

Componentes:

- Módulo Bass: 1 woofer de 12" superpesado
- Módulo High: 1 médio de 5" superpesado
- 2 tweeters de 3 1/2" superpesados

Dimensões:

- Módulo Bass: 56 x 37 x 41,5
- Módulo High: 20 x 37 x 20,5

Acessórios: Cabos individuais a cada módulo para a interligação do sistema

Acabamento: Em cerejeira com tela marron-café

Peso:

- Módulo Bass: 24 Kg
- Módulo High: 6,5 Kg

Aplicação:

Sistema de som tridimensional.
Sistema de reforço eletroacústico, estúdios, auditórios, teatros ou outros, mediante a composição específica dos módulos para cada situação.

UTILIZAÇÃO

O sonofletor QUASAR QC-1002 é a última palavra em matéria de reprodução sonora, representando definitivamente a solução de muitos problemas (estéticos e acústicos) existentes nos sonoflores convencionais com o posicionamento e composição dos vários módulos. Recomenda-se sempre usar o sonofletor módulo Bass em locais próximos ao piso, já que os graves de 40 a 600 Hz, nada sofrem por ação de tapetes, cerâmicas ou outros objetos, podendo inclusive permanecer sob qualquer móvel, e até mesmo contra os cantos do recinto, aproveitando-se o chamado "corner refletor" para o maior rendimento das frequências baixas. Os sonoflores de médios e agudos (Módulos High), podem ser localizados em partes tais que propiciem o efeito tridimensional, ou então a completa difusão das frequências pelo recinto, colocando-se estes módulos em locais elevados e opostos, evitando-se também o efeito danoso da absorção das frequências altas, pela decoração, tapetes, poltronas, etc., obtendo-se também a chamada "Linearphase", que nada mais é do que o ajuste do tempo correto e simultâneo entre graves, médios e agudos, no ponto do ouvinte, sendo tal, impossível, com sonoflores convencionais.

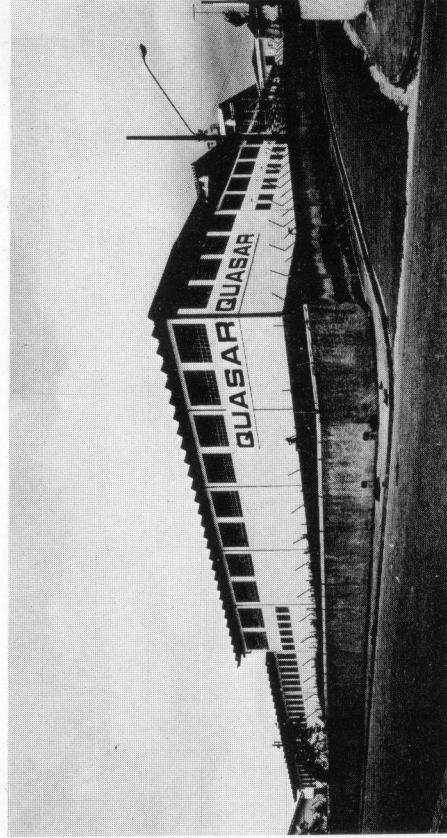
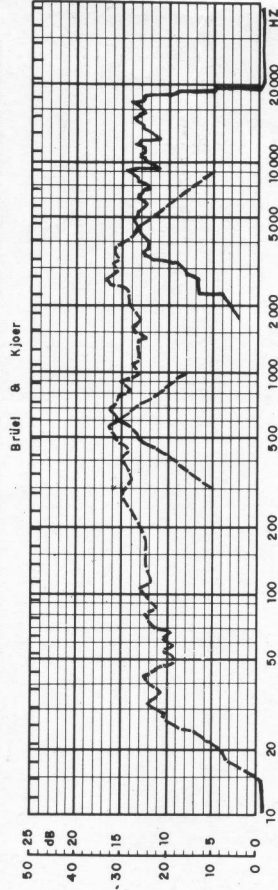
Estes posicionamentos podem ser feitos como se queira, havendo entretanto a possibilidade de aglomeração dos módulos Bass e High, formando um conjunto para cada canal, com dispersão regulável (Uni Direcional ou Omni Direcional), pela concentração de toda massa sonora em pontos pré-determinados.

Os sonoflores QC-1002, propiciam em monobloco uma certa similaridade com o sistema convencional de caixas, com destaque da dispersão variável pelo giro a bel-prazer dos módulos High, que só é possível com esta inovação da QUASAR.

O resultado desta forma absolutamente inédita e livre de se dispor os vários módulos que compõem cada conjunto, é a recomposição da distribuição geométrica da orquestra ao vivo, em todas suas escalas sonoras (graves, médios e agudos) com vantagens sobre a Quadri-fonia, já que nada se altera no sistema, ou seja, apenas a posição dos módulos High.

Este processo (PAT REQ) ou nova forma de se construir um sonofletor por módulos, foi apresentado e considerado inédito no 2.º Congresso Latino-Americano de Acústica.

LEVANTAMENTO DE RESPOSTA EM CAMARA ANECÓICA



QUASAR Engenharia, Indústria e Comércio Ltda.
Av. Dr. Altino Arantes, 1177 - V. Mariana - CEP 04042 - S.P.
Tels.: 275-9627 - 275-9628 - 276-9094 - 577-2387